



L'HÉPATITE C AU CANADA : LES MÉDECINS DE SOINS PRIMAIRES SONT LE 1^{ER} POINT DE DÉPISTAGE

POURQUOI DÉPISTER L'HÉPATITE C ?



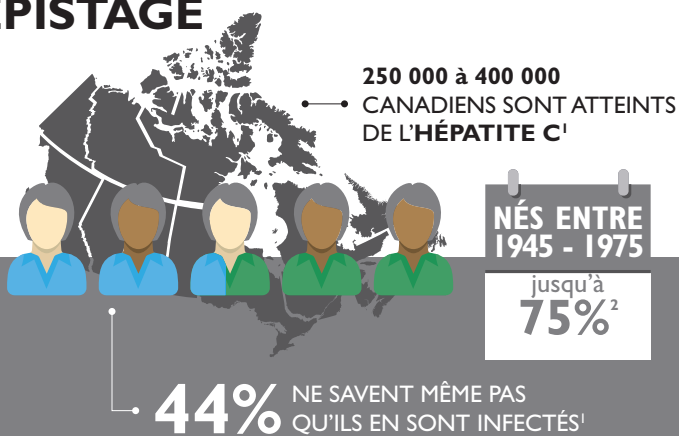
L'hépatite C est une maladie du foie qui peut progresser jusqu'à la cirrhose, le cancer du foie et qui peut finalement se terminer en décès induit par une insuffisance hépatique.



De nouveaux traitements peuvent guérir presque tout le monde en 8 à 12 semaines!



Faites des tests de dépistage pour une détection et une intervention précoces.



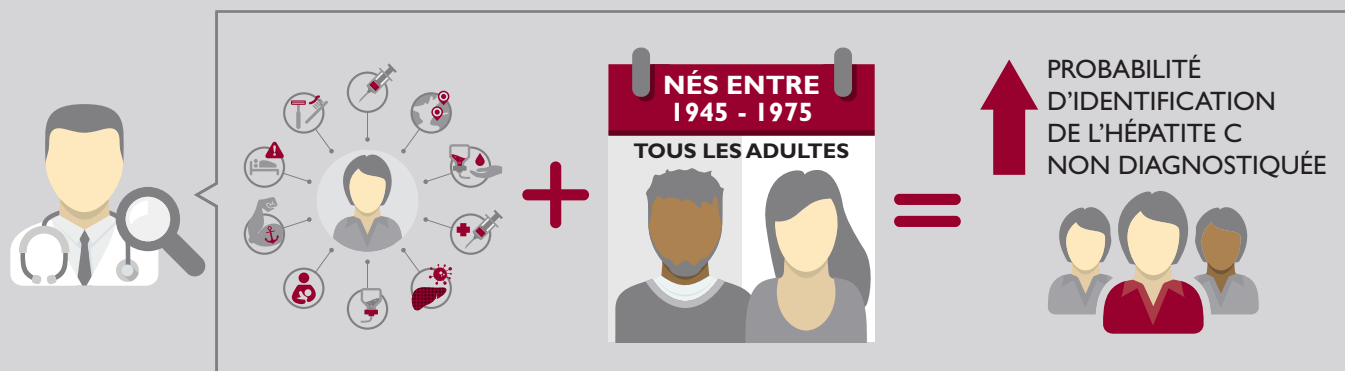
RECONNAÎTRE • Qui doit passer un test de dépistage

LE DÉPISTAGE BASÉ SUR LE RISQUE EN LUI-MÊME EST INEFFICACE

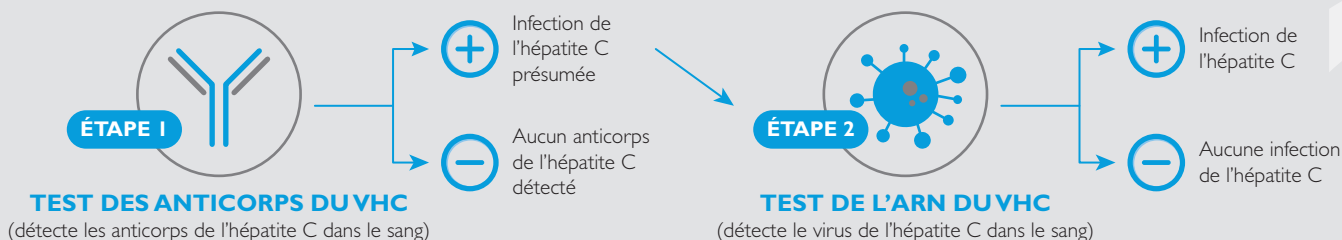
DÉPISTAGE BASÉ SUR LE RISQUE :

- A) Consommation de drogues injectables ou intranasales, ou partage d'accessoires destinés à l'utilisation de drogues (dans le passé ou dans le présent)
- B) Né ou résidant dans une région où l'hépatite C est plus répandue (c.-à-d. Asie Centrale, de l'Est ou du Sud; Australasie et Océanie; Europe orientale; Afrique subsaharienne; Afrique du Nord/Moyen-Orient)
- C) Sang, produits sanguins ou transplantation d'organe avant juillet 1992 au Canada
- D) Piqûre d'aiguille présentant du sang séropositif pour l'hépatite C
- E) Signes d'une maladie du foie (c.-à-d. analyses des enzymes du foie anormales) ou autres maladies infectieuses (c.-à-d. hépatite B, VIH, etc.)
- F) Services de soins de santé pour lesquels il n'existe pas de pratiques de prévention et de contrôle des infections, y compris les traitements rénal/hémodialyse
- G) Enfants nés de mères infectées par le virus de l'hépatite C
- H) Tatouages ou perçages corporels
- I) Pratiques sexuelles à risque (c.-à-d. plusieurs partenaires, relations sexuelles traumatiques ou brutales, etc.)
- J) Le partage de produits de soins personnels avec une personne atteinte d'hépatite C (c.-à-d. rasoirs, brosse à dents, etc.)

LA FONDATION CANADIENNE DU FOIE RECOMMANDE D'AJOUTER LE DÉPISTAGE EN FONCTION DE LA COHORTE DE NAISSANCE³

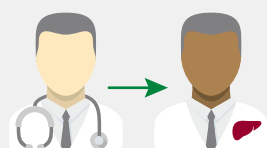


RÉPONDRE • Comment tester



RÉSOLUDRE • Que faire après le dépistage

RECOMMANDATION POUR SOINS ET TRAITEMENT



Référez le patient à votre spécialiste habituel ou cherchez un spécialiste dans vos environs au www.liver.ca/medecindufoie

ÉVALUATION/SURVEILLANCE



Faites un suivi avec des analyses supplémentaires selon les résultats des tests décrits ci-dessus.

Faites des tests de dépistage pour déceler des troubles mentaux ou des troubles liés à la toxicomanie, et si nécessaire, traiter ou référer de façon appropriée. Des troubles mentaux ou troubles liés à la toxicomanie évolutifs ne devraient pas exclure les patients d'une recommandation immédiate à des fins de traitement.

